



## РЕГУЛЯТОР ДАВЛЕНИЯ ГАЗА МЕХАНИЧЕСКИЙ РДМ-24



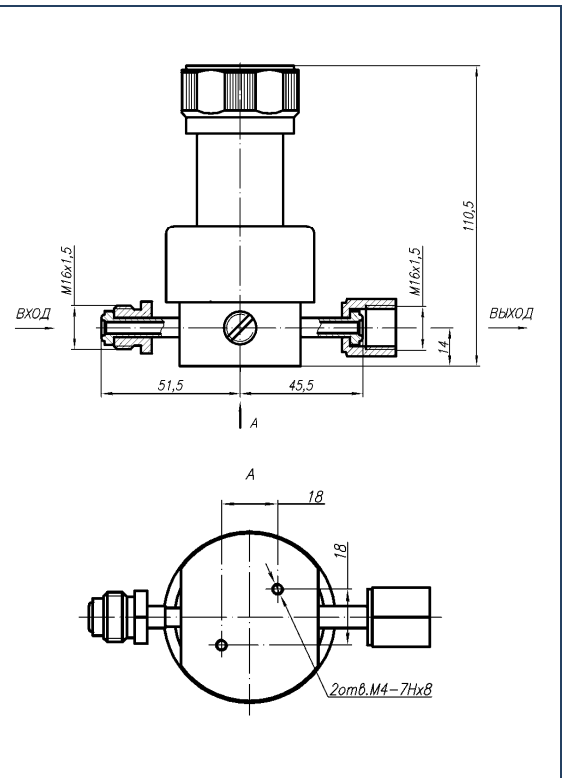
**Регулятор давления газа РДМ-24** – является механическим устройством и предназначен для снижения и поддержания заданного давления газов и их смесей в газовых системах.

Разделение внутреннего объема и внешней среды осуществляется резиновой мембраной.

**Особенности применения:** РДМ-24 рассчитан на применение в средах с нейтральными и агрессивными газами которые не вызывают коррозию нержавеющей стали 12Х18Н10Т, резины ИРП-1345 или 51-1481.

**Принцип действия РДМ-24** основан на изменении проходного сечения затвора, через который проходит поток газа при изменении входного давления и величины расхода газа. Чувствительным элементом регулятора является мембрана, находящаяся в динамическом равновесии под действием равных и противоположных сил - пружины, действующей на внешнюю сторону мембраны, и силы избыточного давления газа, действующей на внутреннюю сторону мембраны.

Технические характеристики	
Диаметр условного прохода, мм	4
Давление на входе, МПа	0,06...0,6
Давление на выходе, МПа	0,02...0,2
Расход газа, л/ч	3600
Натекание гелия через затвор, м <sup>3</sup> ·Па/с	1,3·10 <sup>-9</sup>
Утечки гелия в окружающую среду, м <sup>3</sup> ·Па/с	1,3·10 <sup>-9</sup>
Натекание гелия из окружающей среды во внутреннюю полость при ее вакуумировании, м <sup>3</sup> ·Па/с	1,3·10 <sup>-9</sup>
Материал, контактирующий с рабочей средой	сталь 12Х18Н10Т, резина ИРП-1345 резина 51 -1481 (для NH <sub>3</sub> )
Наработка на отказ, ч	10 000
Габаритные размеры (монтажный комплект М1), (ДхШхВ, мм)	97 x 55 x 110,5
Масса, кг	0,8
<p>При возмущениях выходного давления, вызванных изменением расхода газа, мембрана перемещается в направлении действия большей силы и перемещает затвор, изменяя проходное сечение и, тем самым, расход газа. Это приводит к изменению давления на мембрану, равновесие сил восстанавливается, и давление на выходе поддерживается постоянным.</p>	



Модификации присоединительных штуцеров			
Условное обозначение	Тип соединения	Материал уплотнения с трубопроводом	Резьба
M1	Ni шайба, модульное	Металл	M16x1,5
M2	Ni шайба	Металл	M16x1,5
D2			9/16"-18
M3	Металлический конус	Металл	M12x1,5
D3			7/16"-20
M4	Резиновое кольцо	Резина	M14x1,5

Для заказа указать **рабочую среду** и обозначение требуемого регулятора: 1.Тип регулятора (РДМ-24), 2. Вариант присоединительного штуцера.

**Пример условного обозначения РДМ-24:**  
**РДМ-24 – М1**

Модификация присоединительного штуцера