



РЕГУЛЯТОР ДАВЛЕНИЯ ГАЗА МЕХАНИЧЕСКИЙ РДМ-23



Регулятор давления газа РДМ-23 – является механическим устройством и предназначен для снижения и поддержания заданного давления газов и их смесей в газовых системах.

Разделение внутреннего объема и внешней среды осуществляется резиновой мембраной.

Особенности применения: РДМ-23 рассчитан на применение в средах с нейтральными и агрессивными газами, которые не вызывают коррозию нержавеющей стали 12Х18Н10Т, резины ИРП-1345 или 51-1481.

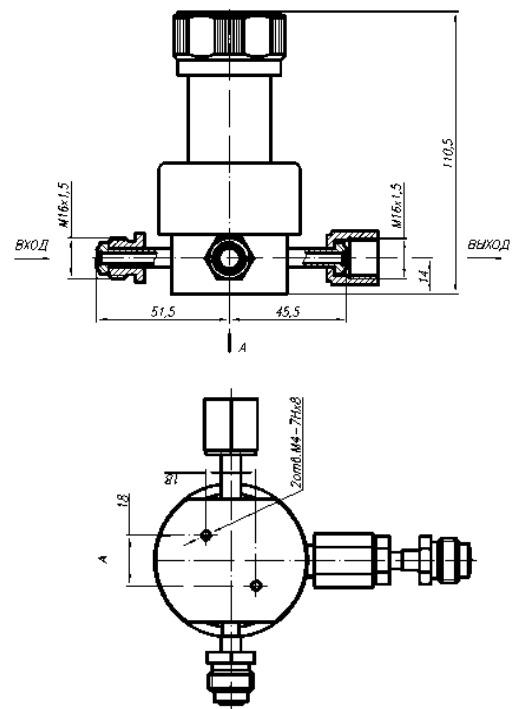
РДМ-23 оснащен **предохранительным клапаном**.

Принцип действия РДМ-23 основан на изменении проходного сечения затвора, через который проходит поток газа при изменении входного давления и величины расхода газа. Чувствительным элементом регулятора является мембрана, находящаяся в динамическом равновесии под действием равных и противоположных сил - пружины, действующей на внешнюю сторону мембраны, и силы избыточного давления газа, действующей на внутреннюю сторону мембраны.

Технические характеристики

Диаметр условного прохода, мм	4
Давление на входе, МПа	0,02...16,0
Давление на выходе, МПа	0,02...0,4
Давление срабатывания предохранительного клапана, МПа	0,5...0,6
Расход газа, л/ч	900
Натекание гелия через затвор, м ³ Па/с, не более	1,3·10 ⁻⁹
Утечки гелия в окружающую среду, м ³ Па/с, не более	1,3·10 ⁻⁹
Натекание гелия из окружающей среды во внутреннюю полость при ее вакуумировании, м ³ Па/с, не более	1,3·10 ⁻⁹
Материал, контактирующий с рабочей средой	Сталь 12Х18Н10Т, резина ИРП -1345 резина 51 -1481 (для NH ₃)
Наработка на отказ, ч	10 000
Габаритные размеры (монтажный комплект М1), ДхШхВ, мм	97 x 55 x 110,5
Масса, кг	0,9

При возмущениях выходного давления, вызванных изменением расхода газа, мембрана перемещается в направлении действия большей силы и перемещает затвор, изменяя проходное сечение и, тем самым, расход газа. Это приводит к изменению давления на мембрану, равновесие сил восстанавливается, и давление на выходе поддерживается постоянным.



Модификации присоединительных штуцеров

Условное обозначение	Тип соединения	Материал уплотнения с трубопроводом	Резьба
M1	Ni шайба, модульное	Металл	M16x1,5
M2	Ni шайба	Металл	M16x1,5
D2			9/16"-18
M3	Металлический конус	Металл	M12x1,5
D3			7/16"-20
M4	Резиновое кольцо	Резина	M14x1,5

Для заказа указать **рабочую среду** и обозначение требуемого регулятора: 1.Тип регулятора (РДМ-23), 2.Вариант присоединительного штуцера.

Пример условного обозначения РДМ-23:
РДМ-23 – М3

Модификация присоединительного штуцера