

ТЕХНИКА ФОРМИРОВАНИЯ КОНТРОЛИРУЕМЫХ ТЕХНОЛОГИЧЕСКИХ ГАЗОВЫХ СРЕД

КЛАПАН МЕМБРАННЫЙ ПНЕВМОУПРАВЛЯЕМЫЙ КМП-1 НО

Клапан мембранный пневмоуправляемый КМП-1 НО предназначен для управления потоками газовых рабочих сред в технологическом оборудовании при повышенных требованиях к чистоте газовой системы. Конструктивно клапан КМП-1 НО представляет собой двухпозиционное запорное нормально открытое (НО) устройство с высокой степенью герметичности. Для открытия клапана подается нейтральный газ (воздух, азот) давлением 0,5-0,8 МПа. Разделение внутреннего объема клапана и внешней среды осуществляется металлической мембраной.

Особенности применения: КМП-1 НО рассчитан на применение как с нейтральными, так и с опасными, агрессивными и токсичными газами. Используемые в конструкции клапана материалы, контактирующие с газовой средой, – нержавеющая сталь 12Х18Н10Т и фторопласт Ф40, – позволяют использовать клапан КМП-1 НО для широкого спектра газов практически без ограничений.



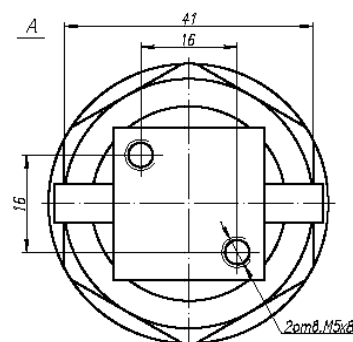
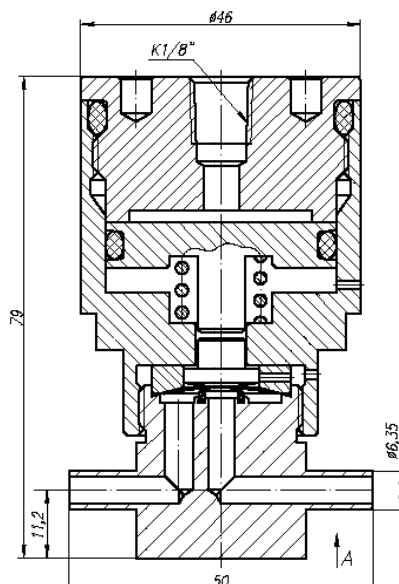
Схема выбора: шифр модели клапана

КМП-1 НО-СВ

Вид штуцерного соединения: «СВ» – без штуцеров для сварного соединения с трубопроводом, «М1», «М2» и др. – условные обозначения вида штуцеров (см.: таблицу ниже)

Тип клапана мембранного пневмоуправляемого КМП-1 НО

Габаритные, установочные и присоединительные размеры



ТЕХНИЧЕСКИЕ ХАРАКТЕРИСТИКИ

Диаметр условного прохода (Ду)	4 мм
Пропускная способность Kv по ГОСТ Р 52720-2007	не менее 0,16 м ³ /ч
Рабочее давление газа	не более 1,6 МПа
Расход газа при рабочем давлении	не менее 1800 л/ч
Натекание через закрытый затвор (по He)	1,3 x 10 ⁻⁹ м ³ *Па/с
Герметичность клапана (по He)	1,3 x 10 ⁻⁹ м ³ *Па/с
Материал, контактирующий с рабочей средой	сталь 12Х18Н10Т, фторопласт Ф-40
Управляющее давление (воздух, азот)	0,5-0,8 МПа
• управляющий вход (отверстие)	• резьба К1/8"
Наработка на отказ, циклы	не менее 3500
Климатическое исполнение клапана по ГОСТ 15150	УХЛ 4.2
Габаритные размеры (для сварного соединения), ДхШхВ	50 x 46 x 79 мм
Масса	0,3 кг

МОДИФИКАЦИИ ПРИСОЕДИНИТЕЛЬНЫХ ШТУЦЕРОВ (*)

Условное обозначение	Тип соединения	Материал уплотнения с трубопроводом	Резьба
М1	«Ni шайба, модульное»	Металл	M16x1,5
М2	«Ni шайба»	Металл	M16x1,5
Д2			9/16"-18
М3	«Металлический конус»	Металл	M12x1,5
Д3			7/16"-20
М4	«Резиновое кольцо»	Резина (**)	M14x1,5
СВ	Сварное соединение	---	---

(*) Детальная информация по штуцерным соединениям – в каталоге «Виды штуцерных соединений» и в отдельных информационном листе «Монтажные комплекты».

(**) В зависимости от свойств газа используются два варианта резины: резина на основе фторкаучука тепло-агрессивностойкая ИРП-1345 («хлоридное» исполнение) и резина на основе этиленпропиленового каучука тепломорозостойкая 15-1481 («аммиачное» исполнение).

ТЕХНОЛОГИЧЕСКОЕ ГАЗОСНАБЖЕНИЕ: ПРОЕКТИРОВАНИЕ, ПРОИЗВОДСТВО, МОНТАЖ

www.eltochpribor.ru

ООО «Элточприбор»
Россия, 124460 Москва, Зеленоград, Панфиловский пр-т, д.10 (зд. НИИТМ)
Тел. (499) 735 0931, (499) 735 5363 / gas@eltochpribor.ru

март 2015